

Dołącz do społeczności wspólnie.eu!

program wsparcia realizacji
projektów promujących
wartości europejskie

spotkania, szkolenia,
praca projektowa w grupach



Zgłoś się do 31 marca na:
epwroclaw@europarl.europa.eu



Parlament Europejski
Biuro we Wrocławiu

Partner:



Strefa
Kultury
Wrocław

Mikrogranty

Pracownia wspólnie.eu

inicjatywa Biura Parlamentu Europejskiego we Wrocławiu
i Akademii Mikrograntów wrocławskiej Strefy Kultury

Pracownia wspólnie.eu to nasz nowy projekt skierowany do grup inicjatywnych z Wrocławia i Dolnego Śląska, mający na celu promocję wartości europejskich, rozwój sieci wolontariackiej wspólnie.eu oraz podniesienie umiejętności i kwalifikacji osób chcących działać na rzecz swojej społeczności.

Inicjatywę kierujemy szczególnie do grup mających pomysły na swoje działania w duchu europejskim, zorientowane na współdziałanie ze społecznościami, w których żyją. Zapraszamy szczególnie osoby, które nie mają jeszcze doświadczenia w realizowaniu projektów społecznych, a chciałyby pracować nad zdobyciem i rozwojem umiejętności potrzebnych do prowadzenia oddolnych inicjatyw oraz działań na rzecz swojej okolicy i jej mieszkańców.

Przygotowaliśmy dla was pakiet sześciu szkoleń, podczas których dowiecie się m.in. jak:

- zebrać i opisać potrzeby swojej przestrzeni,
- dopasować do niej typ działań,
- stworzyć dobrze rozplanowany harmonogram i czytelny budżet,
- znaleźć miejsca i partnerów swojej inicjatywy,
- zidentyfikować kanały, którymi skutecznie dotrzecie do potencjalnych uczestników i poprowadzicie promocję wydarzenia,
- mówić o swoich działaniach w atrakcyjny dla odbiorców sposób,
- rozwiązywać potencjalne konflikty.



Nie zabraknie też pomysłów na dzielenie się efektami inicjatywy, jej sprawne rozliczenie i kontynuowanie działań w przyszłości!

Zdobyte umiejętności pomogą wam nie tylko w przeprowadzeniu projektu w ramach wspólnie.eu, ale przydadzą się także w trakcie innych inicjatyw. Uczestnicy otrzymają materiały w formie broszury, do której zawsze będzie można wrócić!

Aby wziąć udział w projekcie należy zarejestrować się na stronie wspólnie.eu jako wolontariusz (kliknij opcję: *chcę pomóc!*) oraz przesłać zgłoszenie na adres epwroclaw@europarl.europa.eu między 9 a 31 marca 2021. Do maila zgłaszającego chęć udziału w naszym projekcie proszę dołączyć potwierdzenie rejestracji na platformie wspólnie.eu.

Zakwalifikowani uczestnicy wezmą udział w cyklu szkoleń (dokładny opis poniżej). Równoległe do szkoleń uczestnicy prowadzić będą swoje projekty, zachęcamy więc do zgłaszania się razem z przyjaciółmi!

Dołącz do społeczności wspólnie.eu!

program wsparcia realizacji
projektów promujących
wartości europejskie

#PracowniaWspólnieEU

spotkania, szkolenia,
praca projektowa w grupach



zgłoś się do 31 marca na:
epwroclaw@europarl.europa.eu
indywidualnie lub z własną grupą lokalnych
aktywistów i aktywistek (max 5 osób)
Więcej na: www.europarl.pl/wroclaw



[wspólnie.eu](http://wspolnie.eu)





Szkolenia:

1. i 2. Jak rozpoznać problemy mojej najbliższej okolicy?

Prowadzenie: Katarzyna Wola (m.in. Towarzystwo Inicjatyw Twórczych „ę”) i Bartek Lis (m.in. Fundacja Impact, Towarzystwo Inicjatyw Twórczych „ę”, Centrum Kultury ZAMEK w Poznaniu)

- 9.04 (16.00-20.00) i 11.04 (10.00-14.00)
- 17-18.04 (10.00-14.00)
- 15.05 (10.00-18.00)

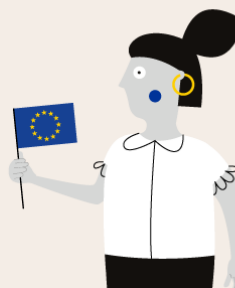
W trakcie dwóch spotkań uczestnicy i uczestniczki dowiedzą się w jaki sposób rozpoznać problemy swojego najbliższego otoczenia i sąsiedzkiej społeczności. Nauczą się metod i technik mapowania pomysłów oraz sieciowania lokalnych partnerów co pozwoli na zebranie grupy, która będzie mogła się zaangażować w tworzenie inicjatywy. Prowadzący pomogą też w określeniu potencjału terenu i wykorzystaniu go do planowanych inicjatyw. Po warsztacie uczestnicy i uczestniczki będą w stanie określić główny cel projektu oraz skryształizować zebrane i przeanalizowane informacje o swojej okolicy, potrzebach jej mieszkańców oraz funkcjonujących w nich partnerstwach i inicjatywach w „zaczyn” projektu. Praca warsztatowa będzie odbywała się na przykładach zaproponowanych przez uczestników i uczestniczki, tak by osadzić proponowane działania lokalnie i stworzyć bazę pod rozwój dalszych pomysłów, na których przez kolejne części cyklu, warsztatowicze i warsztatowiczki będą pracować.

3. Działam i zarządzam: razem, sprawnie i skutecznie

Prowadzenie: Aleksandra Bolek (Karłowice gotują (się)) i Paulina Galanciak (m.in. TIFF Collective, Wrocławska Fundacja Filmowa)

- 17.04 (10.00-13.00)
- 22.04 (16.00-19.00)
- 27.05 (16.00-19.00)

Realizacja małego projektu, który stanowi dodatkowe zajęcie dla większości osób przy nim działających, zazwyczaj może wiązać się z problemami komunikacyjnymi i organizacyjnymi. Na spotkaniu uczestnicy i uczestniczki dowiedzą się, jak sprawnie współpracować, dzielić obowiązki i zadania oraz dopasować je do typu osoby. To teoretycznie oczywiste kroki do podjęcia w każdym projekcie, które jednak bardzo często przepadają w toku jego realizacji. Co więcej, uczestnicy i uczestniczki poznają etapy budowania projektu, jego części składowe, a dodatkowo — mobilne narzędzia do zarządzania pracą zespołu, działaniami do wykonania oraz prowadzenia i rozliczania budżetów swoich pomysłów.



4. Niech o nas usłyszą, niech z nami działają

Prowadzenie: Renata Cierniak (Kolektyw Pomysłów, radna osiedla Maślice) Adrianna Klimaszewska (Zmieniaj Zakrzów, Dolnośląski Kongres Kobiet)

- 24.04 (10.00-14.00)
- 29.04 (16.00-20.00)
- 10.06 (16.00-20.00)

Dwie aktywistki, które zrealizowały z Mikrograntami kilka projektów, pomogą w dobraniu odpowiednich sposobów i zakresów działań promocyjnych do lokalnych inicjatyw. Podzielą się swoimi doświadczeniami, zarówno z realizacji projektów osiedlowych, jak i ogólnomiejskich. Skupią się na budowaniu partnerstw, pozyskiwaniu sojuszników, a także dodatkowych sponsorów. Opowiedzą, jak z sukcesem stosować narzędzia internetowe, które pomagają w wypromowaniu pomysłu, ale również metody „analogowego”, bezpośredniego dotarcia do odbiorców i potencjalnych uczestników projektu. Pokażą potencjał lokalnych gazet, tablic ogłoszeń, ogłoszeń parafialnych czy działań bazujących na poczcie pantoflowej. Renata i Adrianna powiedzą też, jak z ich doświadczenia warto prowadzić rozmowy z potencjalnymi partnerami, gdzie ich szukać i do jakich działań angażować.

5. O moim projekcie: piszę i mówię

Prowadzenie: Patrycja Barowicz (Strefa Kultury Wrocław) i Justyna Rudnicka (Akademickie Radio Luz, Instytut Filologii Polskiej)

- 2.09 (16.00-20.00)
- 9.09 (16.00-20.00)
- 30.09 (16.00-20.00)

Dotarcie z działaniem do odpowiedniej grupy odbiorców wymaga dostosowania komunikatu do ich specyfiki. Małe, sąsiedzkie społeczności, lokalne instytucje czy media – każdy z zainteresowanych, w różnych miejscach szuka czegoś dla siebie. Użycie odpowiedniego słownictwa i kreatywne podejście do promocji często odpowiada za sukces działania. Prowadzące z doświadczeniem w tworzeniu komunikatów informacyjnych oraz medialnych, a także w wystąpieniach publicznych, również tych w radiu i telewizji, udzielą wam wielu wskazówek, na co zwracać uwagę czy jak radzić sobie w trudnych sytuacjach. Przećwiczą z uczestnikami i uczestniczkami pisanie komunikatów medialnych, tworzenie strategii dla social media, a także rozmowy z partnerami promocyjnymi.



6. Chcę zmieniać dalej: jak rozwijać projekt, gdzie szukać wsparcia?

Warsztat połączony z wizytą studyjną w Barbarze i/lub innych wrocławskich miejscach dla kultury i działań społecznych (np. Centrum na Przedmieściu).

Prowadzenie: Anna Bieliz (Strefa Kultury Wrocław, Wrocławska Fundacja Filmowa, Fundacja Ładne Historie) i Jan Chrzan (Strefa Kultury Wrocław, Wrocławska Fundacja Filmowa, Radio Luz)

- 16.09 (16.00-20.00)
- 23.09 (16.00-20.00)
- 14.10 (16.00-20.00)

Prowadzenie projektu to ciągłe bycie w stanie czuwania: co mogę robić jeszcze lepiej? Czy modyfikować program w trakcie jego trwania, w odpowiedzi na oczekiwania odbiorców i odbiorczyń? Dodatkowo po zakończeniu projektu i jego ewaluacji często realizatorzy i realizatorki stają przed pytaniem: co dalej? Czy kontynuować swoje działania, czy dalej angażować się w lokalne inicjatywy i organizować nowe wydarzenia? Prowadzący podzielą się swoim doświadczeniem i przedstawią kilka sposobów na możliwe bezproblemowe modyfikacje i rozwój inicjatyw. Uczestnicy i uczestniczki dowiedzą się, jak postawić kolejne kroki kierujące inicjatywę na nowe szlaki, a co za tym idzie — na nowe grupy odbiorców i uczestników. Dodatkowo poznają mapę funkcjonujących we Wrocławiu organizacji, instytucji, inicjatyw i konkretnych miejsc, w których szukać można partnerstw i pomocy, a także lokalizować planowane przez siebie działania.

Zapraszamy!

#PracowniaWspolnieEU

#Wspolnie.eu

