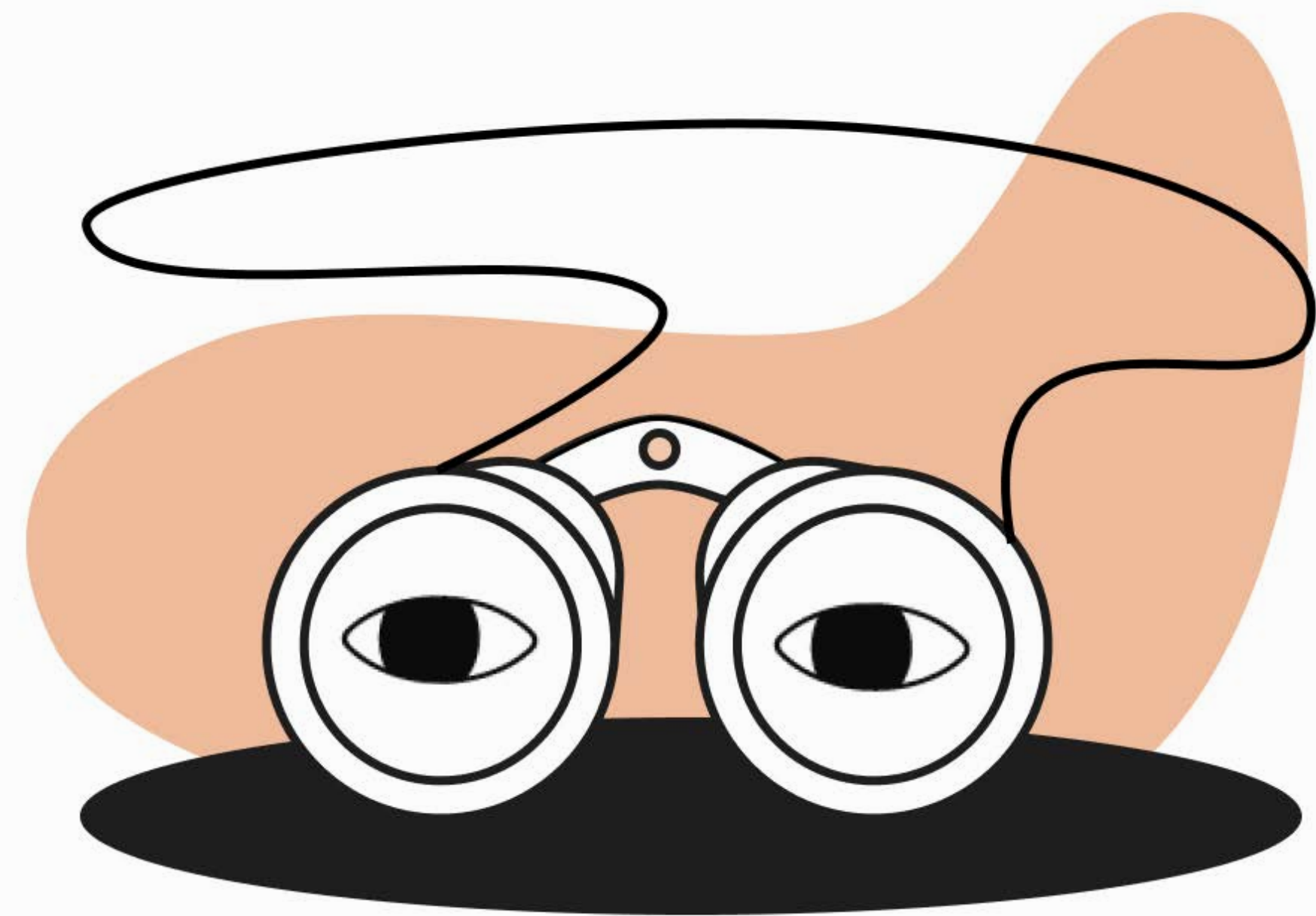


Odkryj wrocławskie ASP!

projekt aplikacji uczelnianej

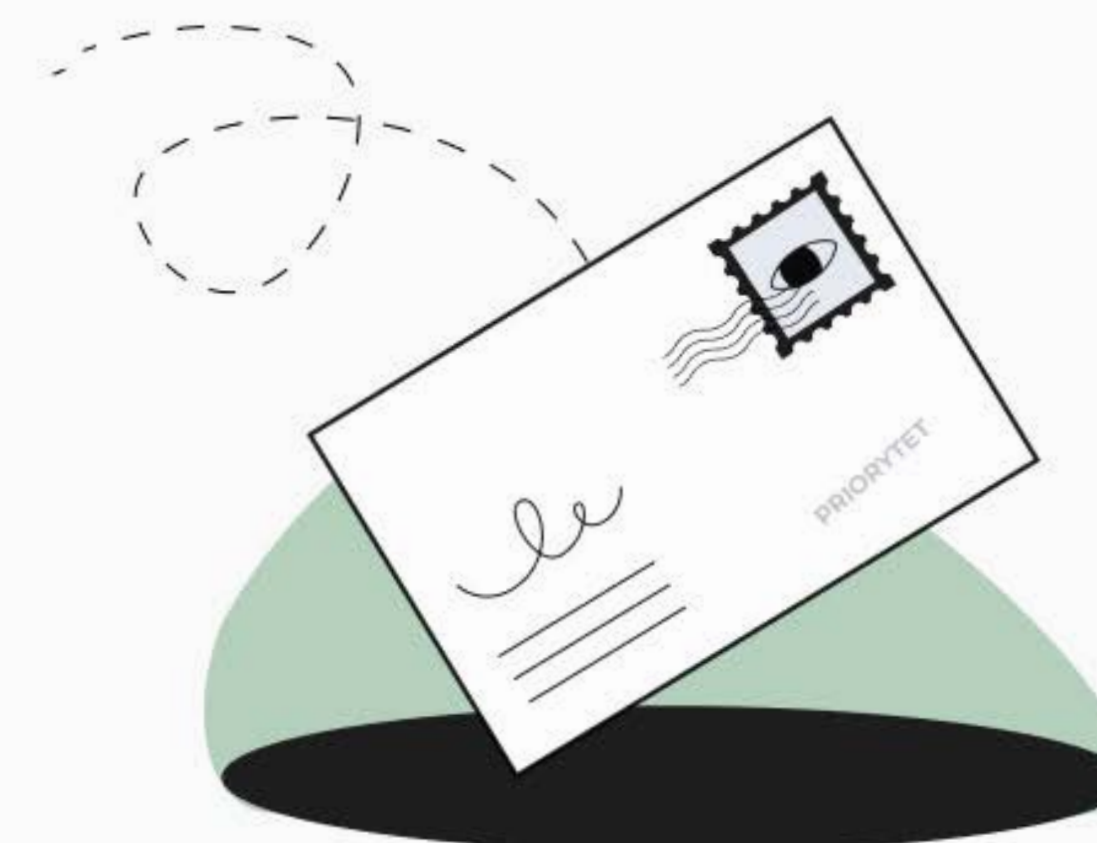
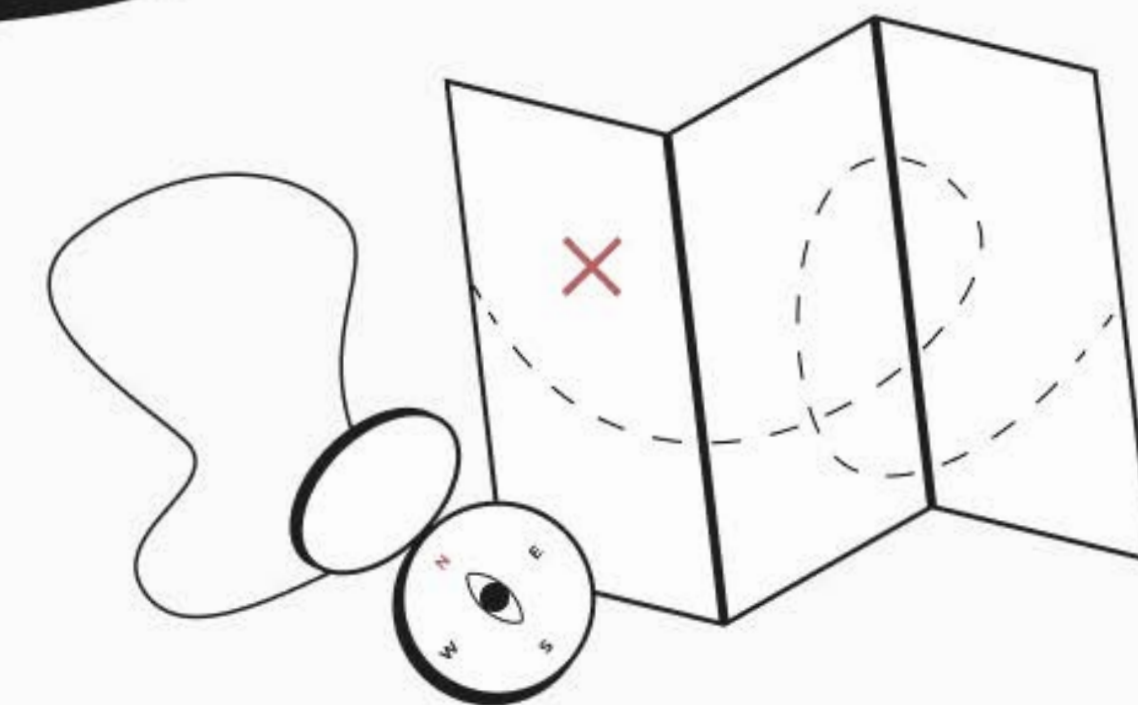
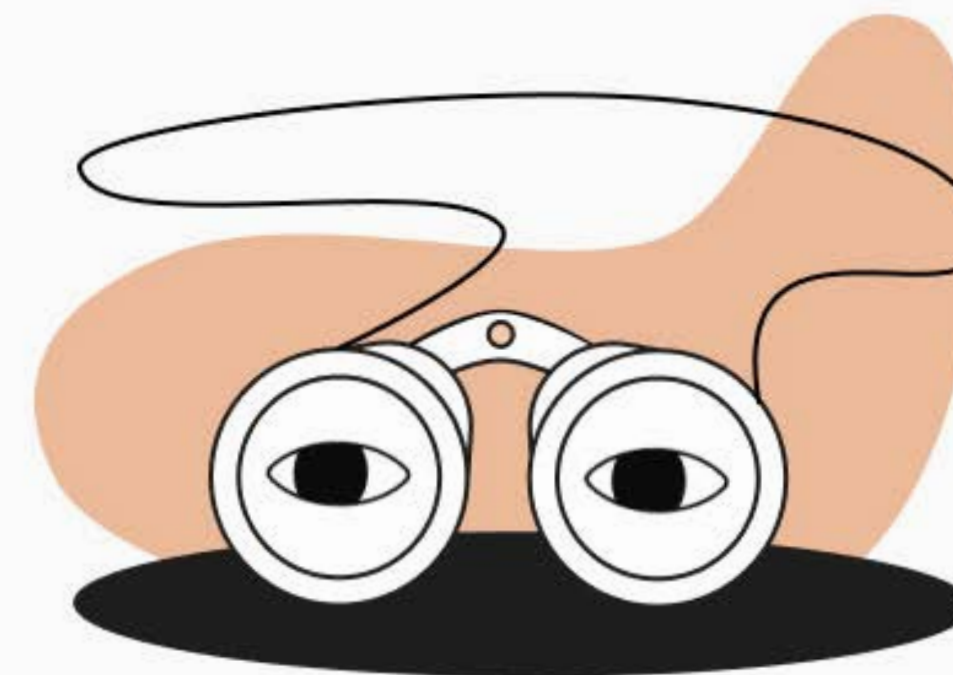
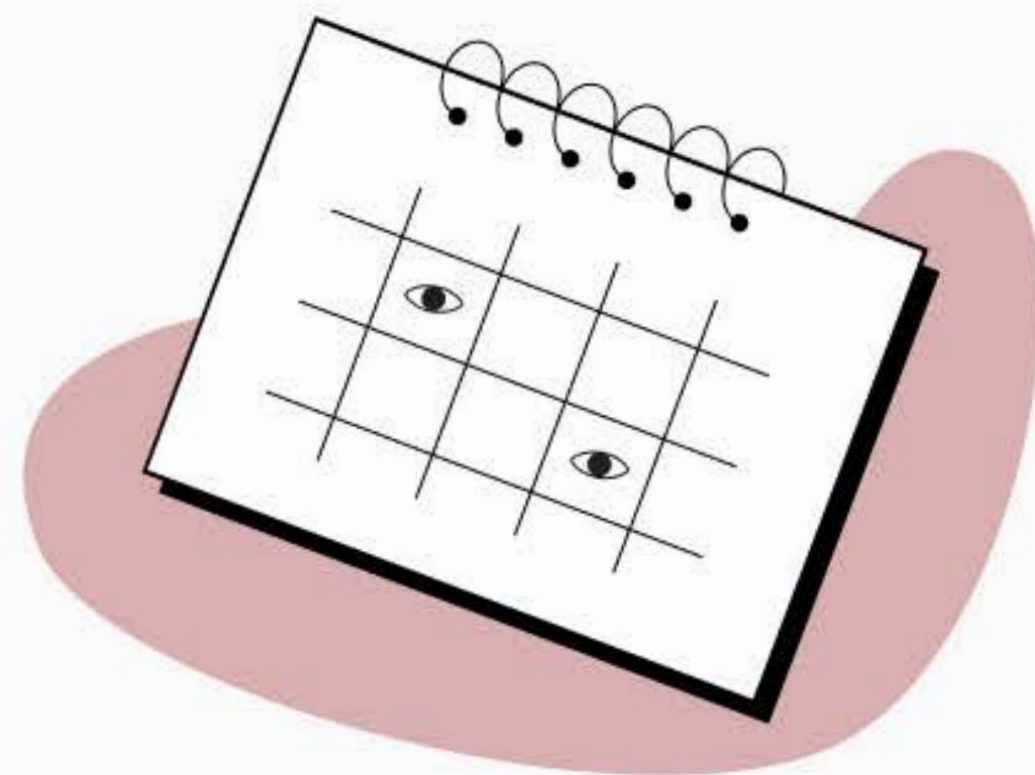
Agnieszka Ejsymont



Wszystko trochę na oko | ilustracje

OKO to symbol silnie związany z Akademią. Stanowi część jej logo, ale też nawiązuje do wielu dziedzin sztuk wizualnych eksplorowanych przez studentów.

Przyjęło rolę bohatera aplikacji, który prowadzi nas przez wszystkie jej sekcje.



Typografia

Merriweather

Lorem ipsum dolor sit amet,
consectetur adipiscing elit. Mi
consequat nunc blandit amet.

Montserrat

Lorem ipsum dolor sit amet,
consectetur adipiscing elit. Mi
consequat nunc blandit amet.

Kolorystyka

AWWiS

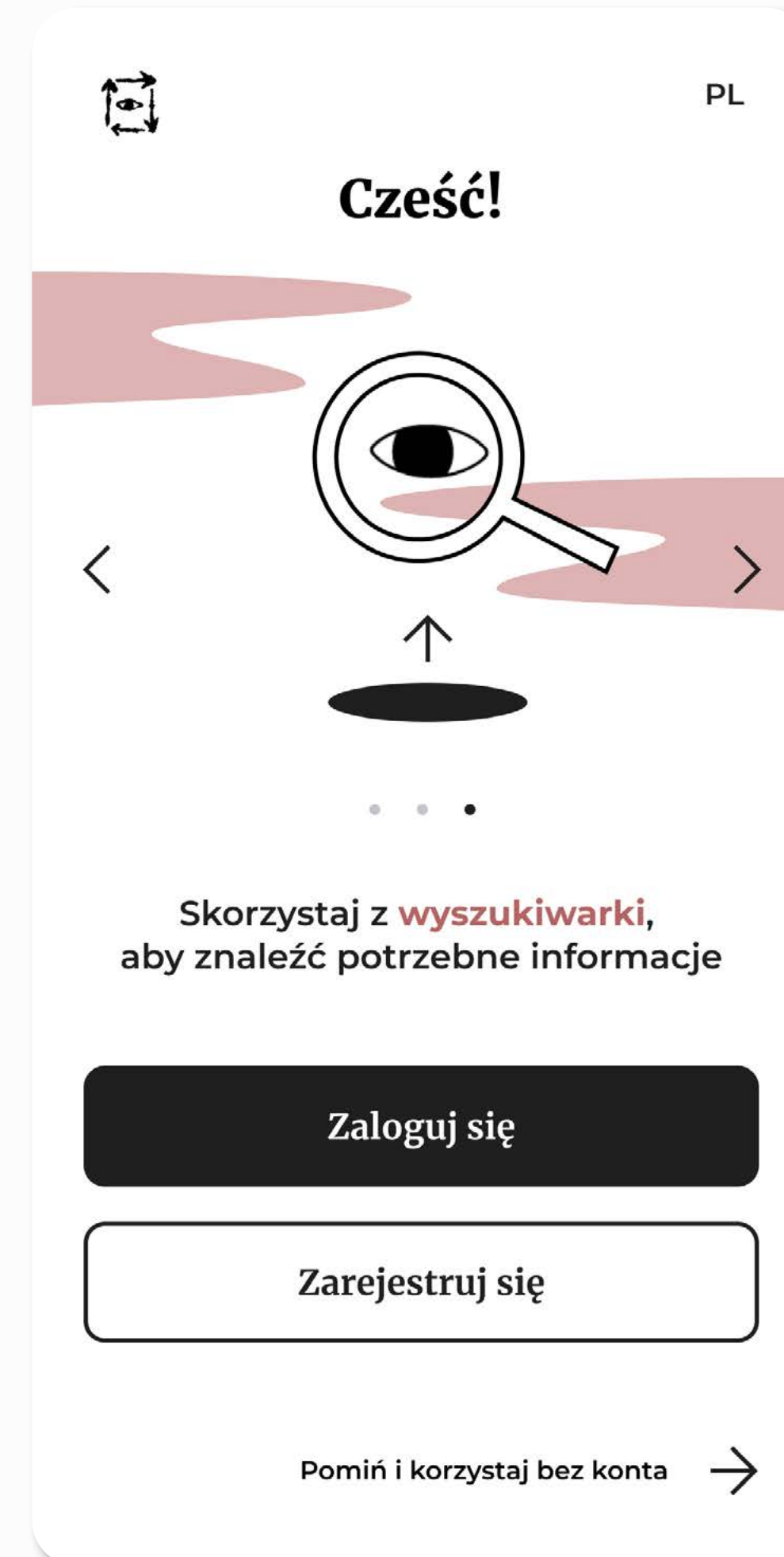
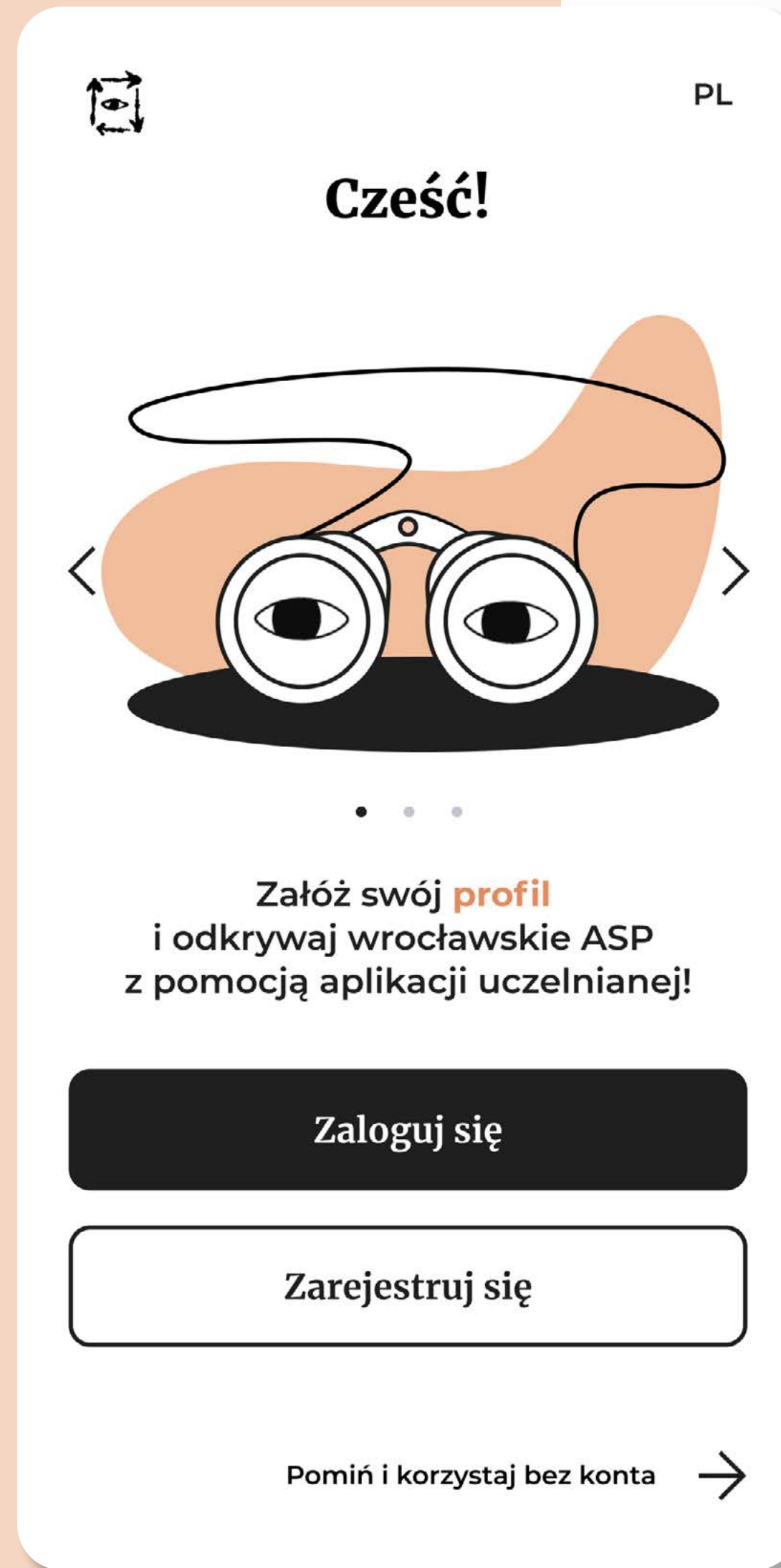
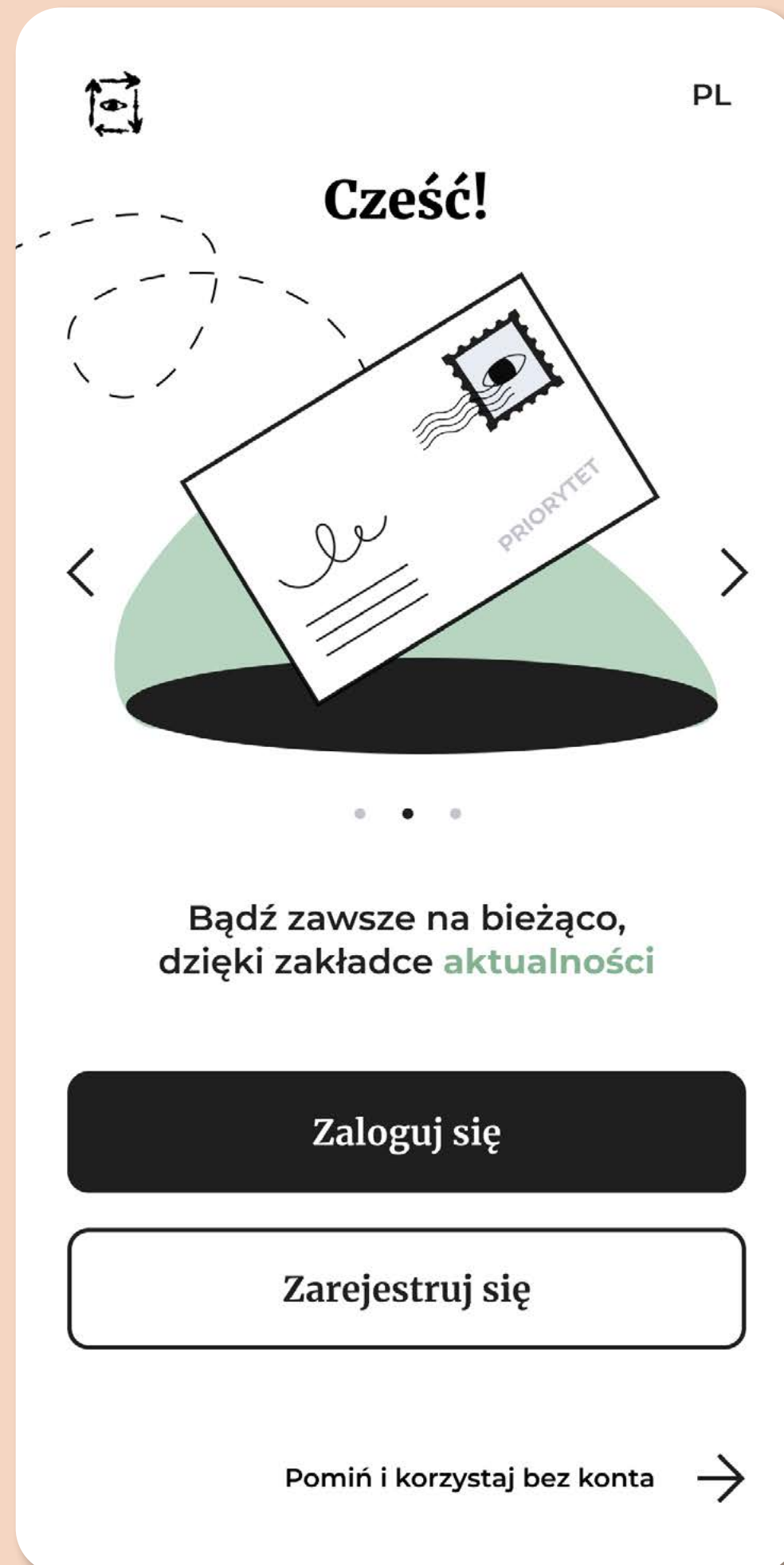
MiRz

CiSz

GiSzM



Witaj na pokładzie | onboarding



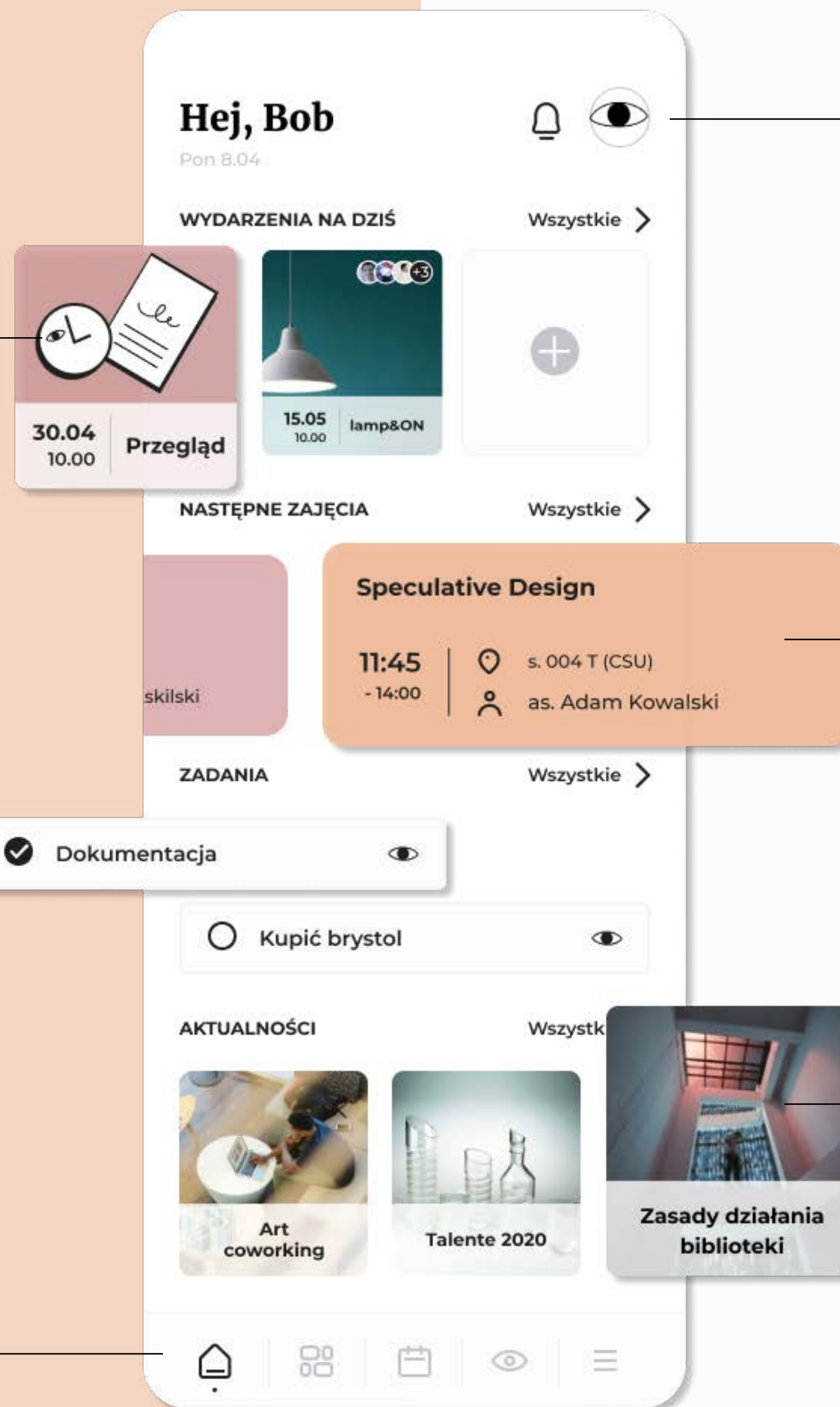
Miej wszystko pod ręką | home

Ekran HOME jest jak centrum dowodzenia. Wszystkie ważne informacje i terminy zebrane są tu w jednym miejscu, tak abyś mógł mieć na nie oko.

wydarzenia

lista zadań

wygodne menu dolne



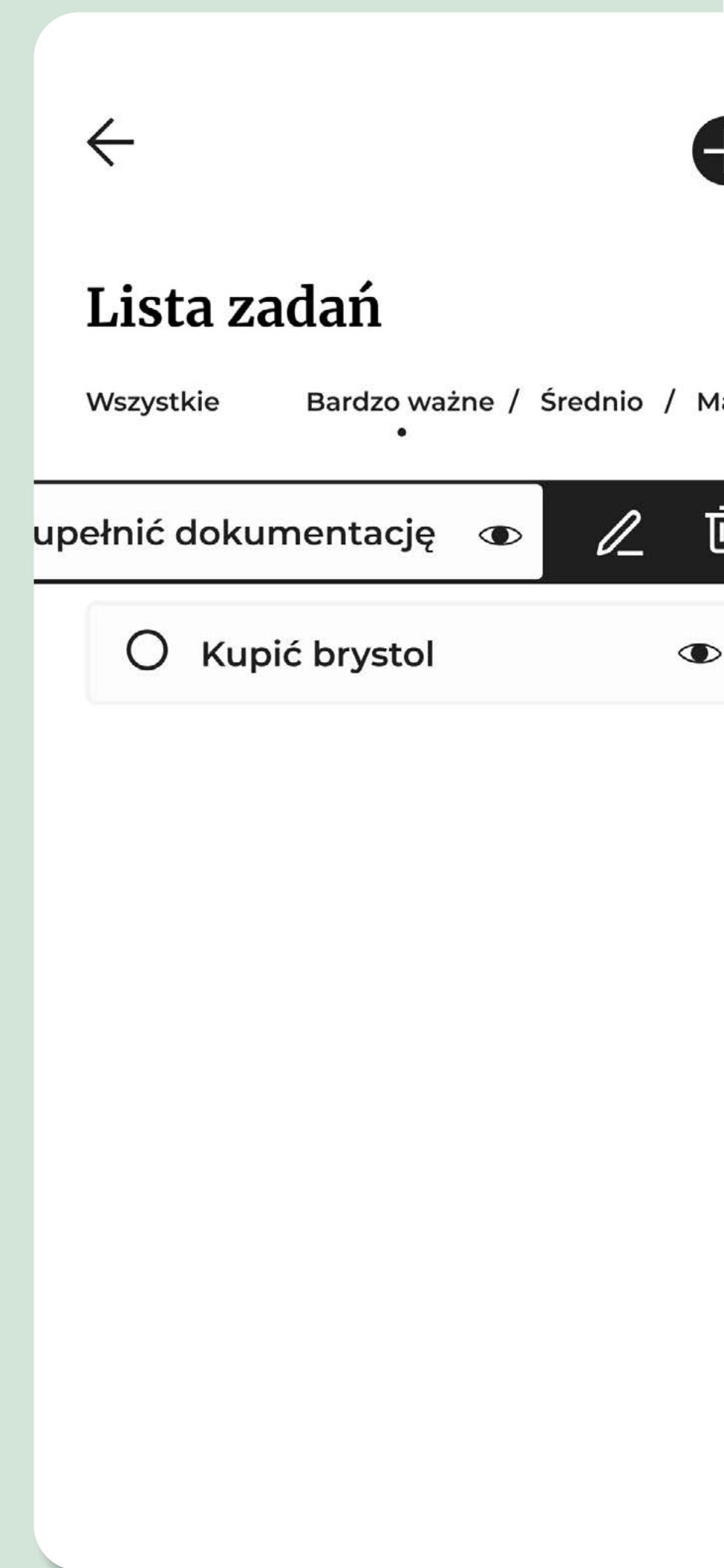
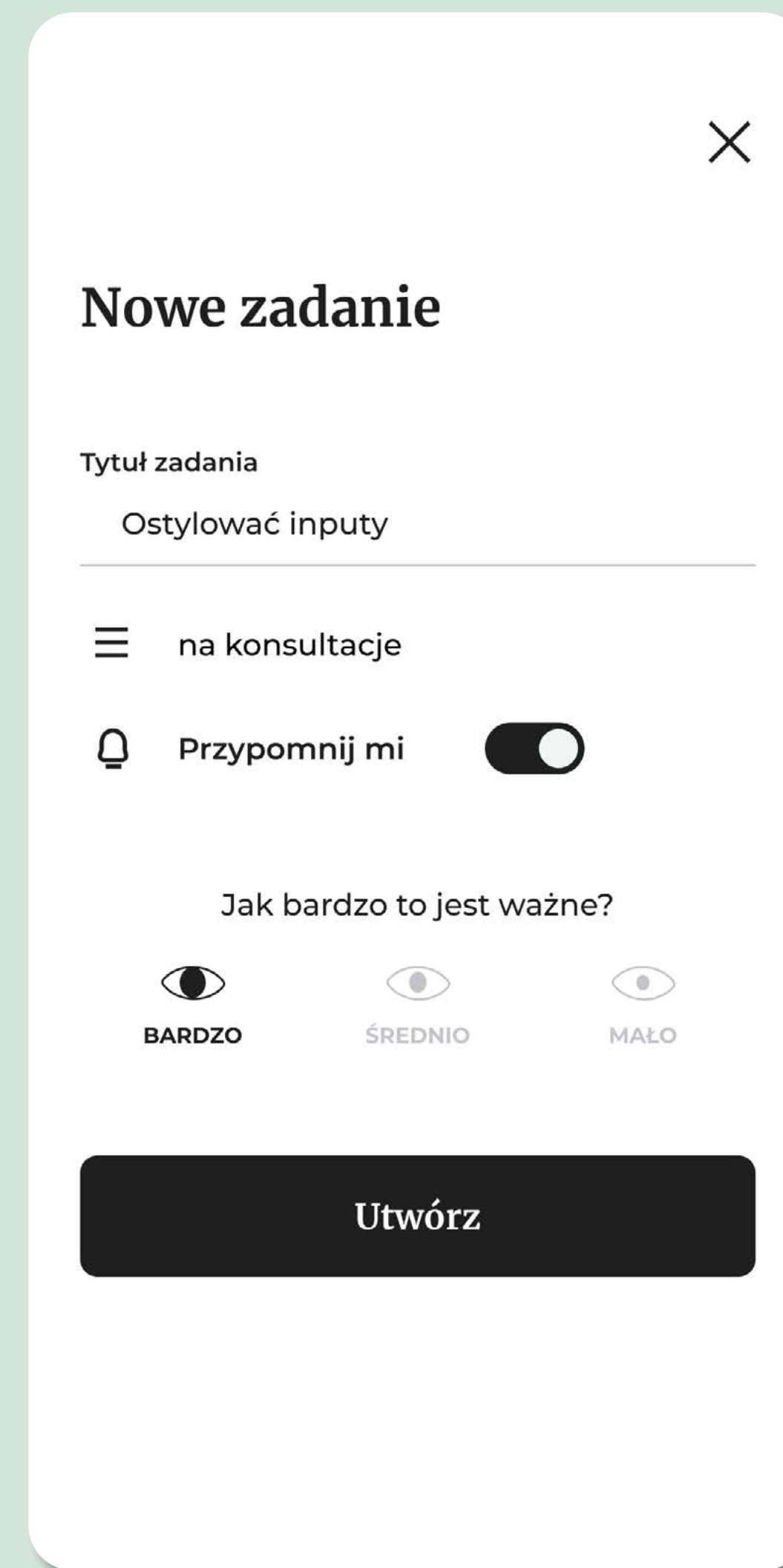
powiadomienia
(np. z dziekanatu)

nadchodzące zajęcia

aktualności

Nie zapomnij | zadania

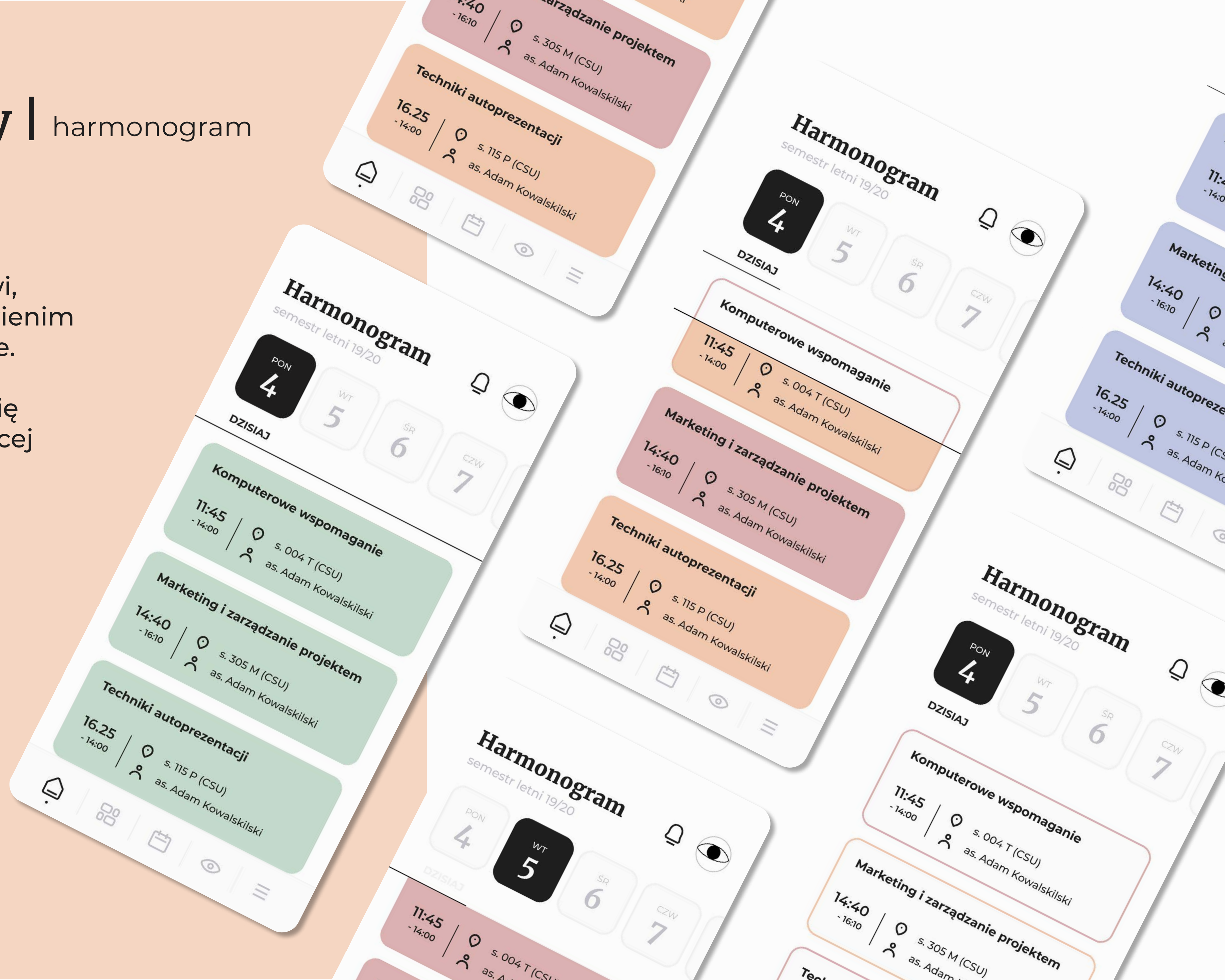
Potraktuj aplikację jak notatnik. Zapisuj korekty, listę zakupów w sklepie plastycznym, czy przypomnienie o terminach składania dokumentów.



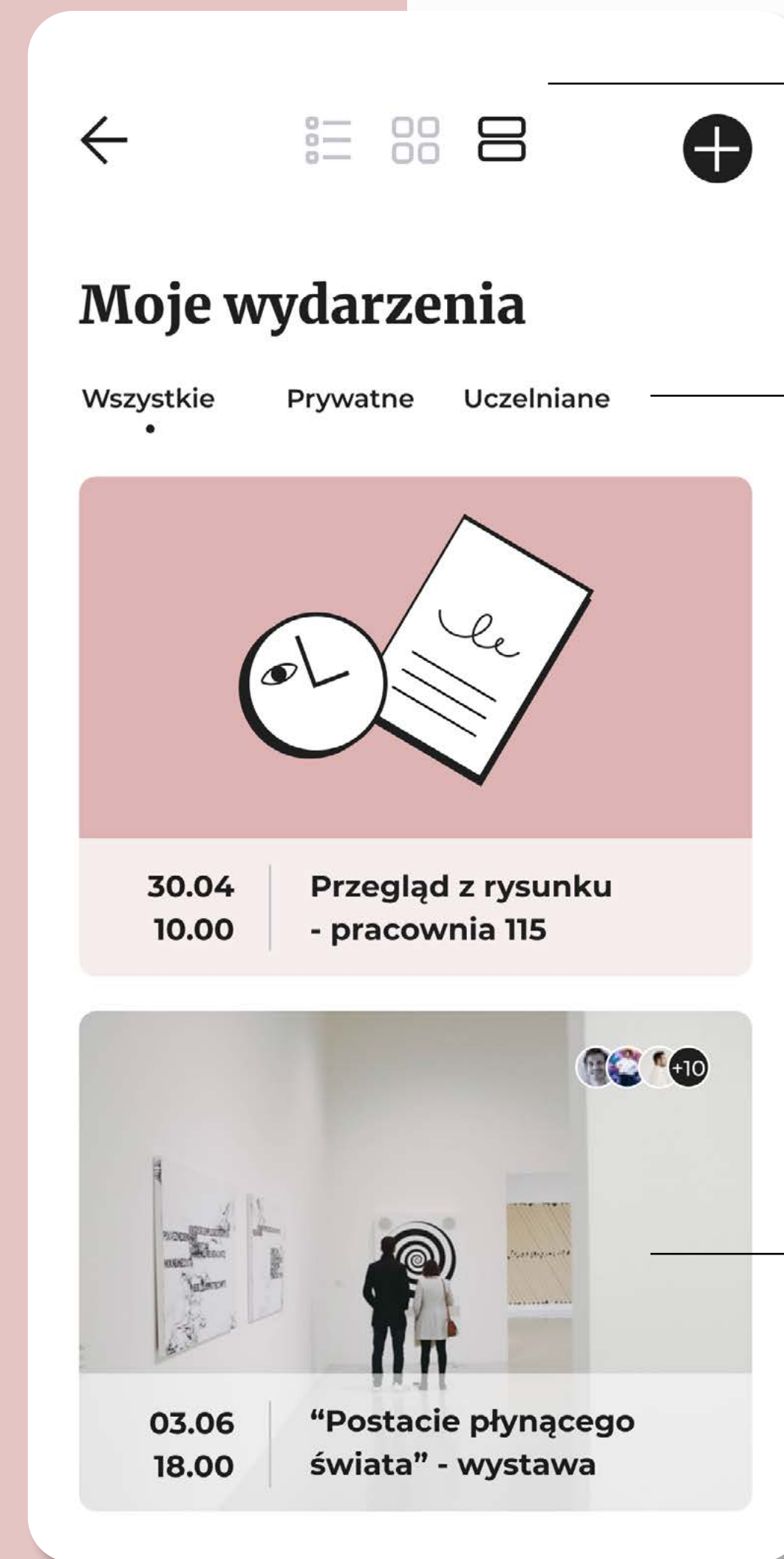
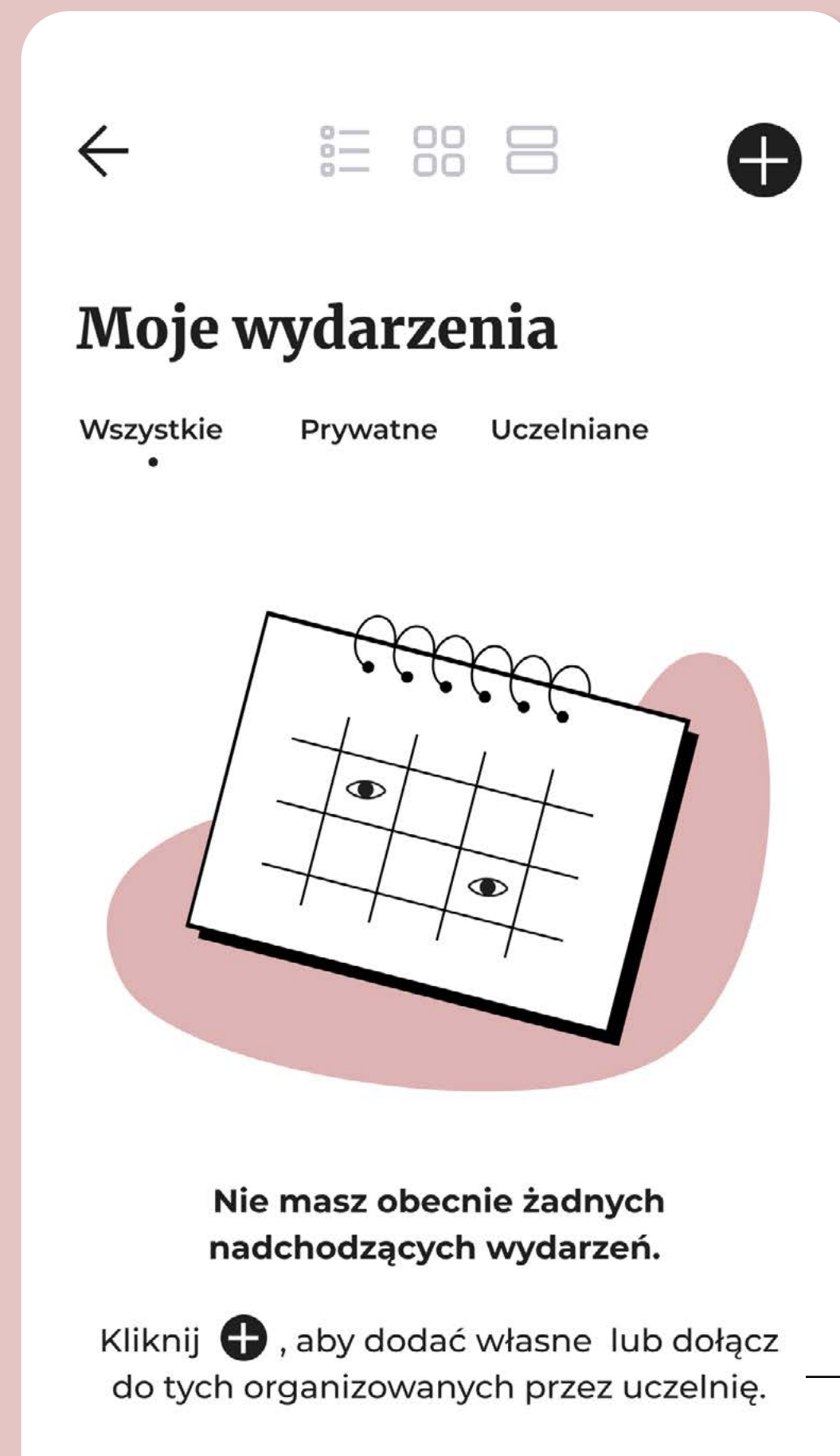
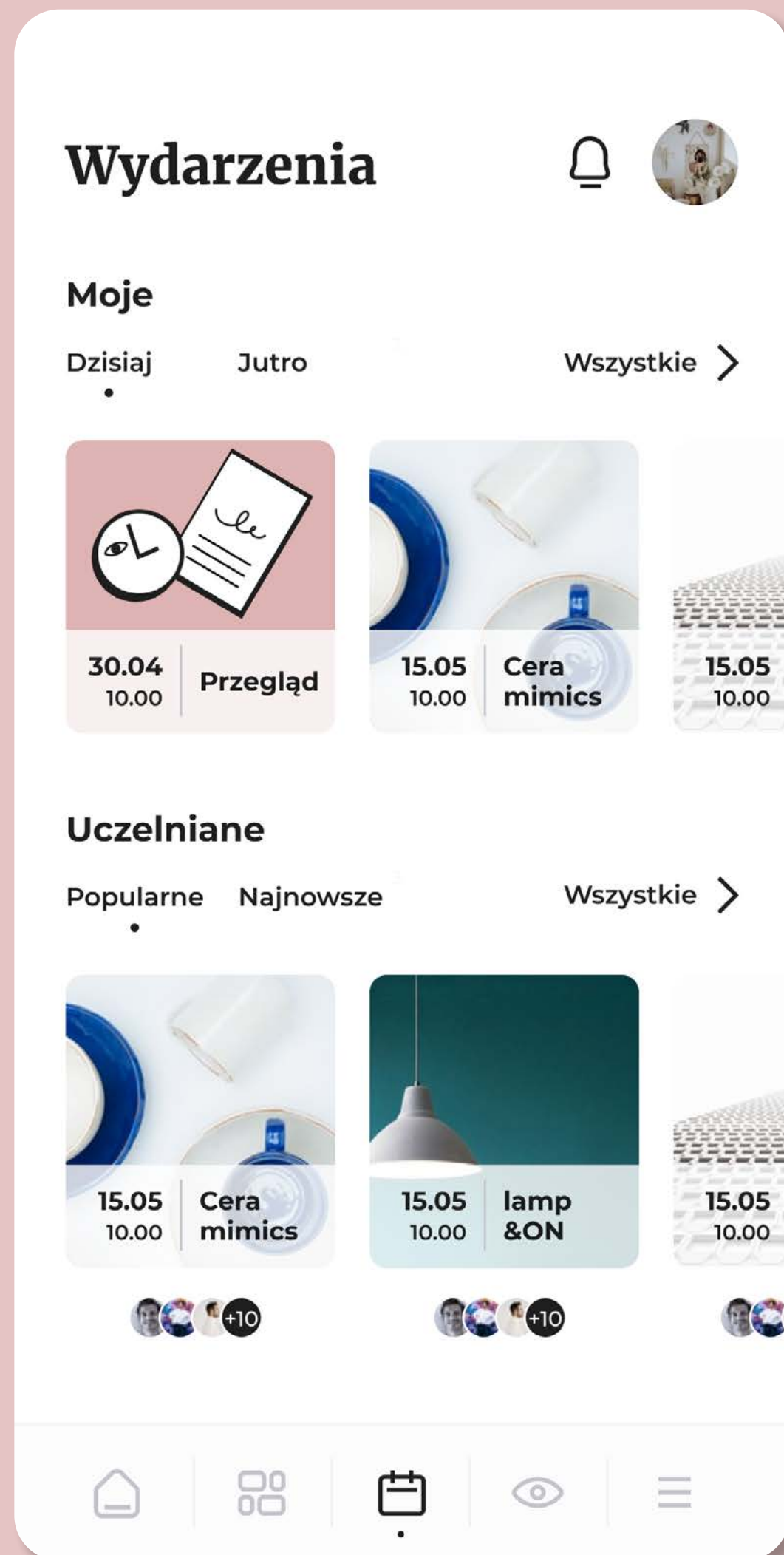
Znaj rozkład jazdy | harmonogram

Wygodny widok planu sprawi, że zawsze będziesz w odpowiednim miejscu we właściwym czasie.

Kod kolorystyczny pomaga się odnaleźć, gdy studiujesz więcej niż jeden kierunek.



Zapełnij kalendarz | wydarzenia



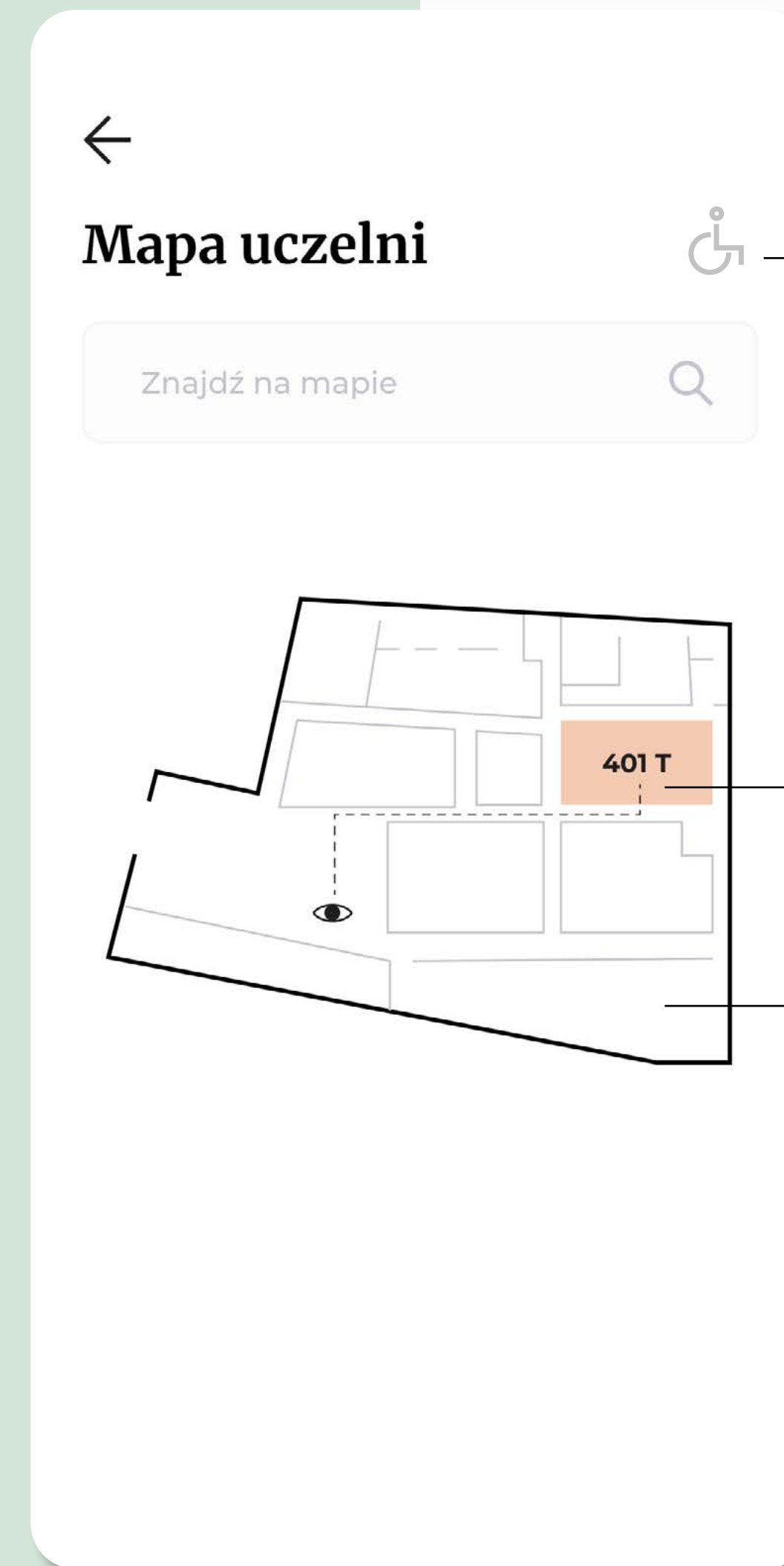
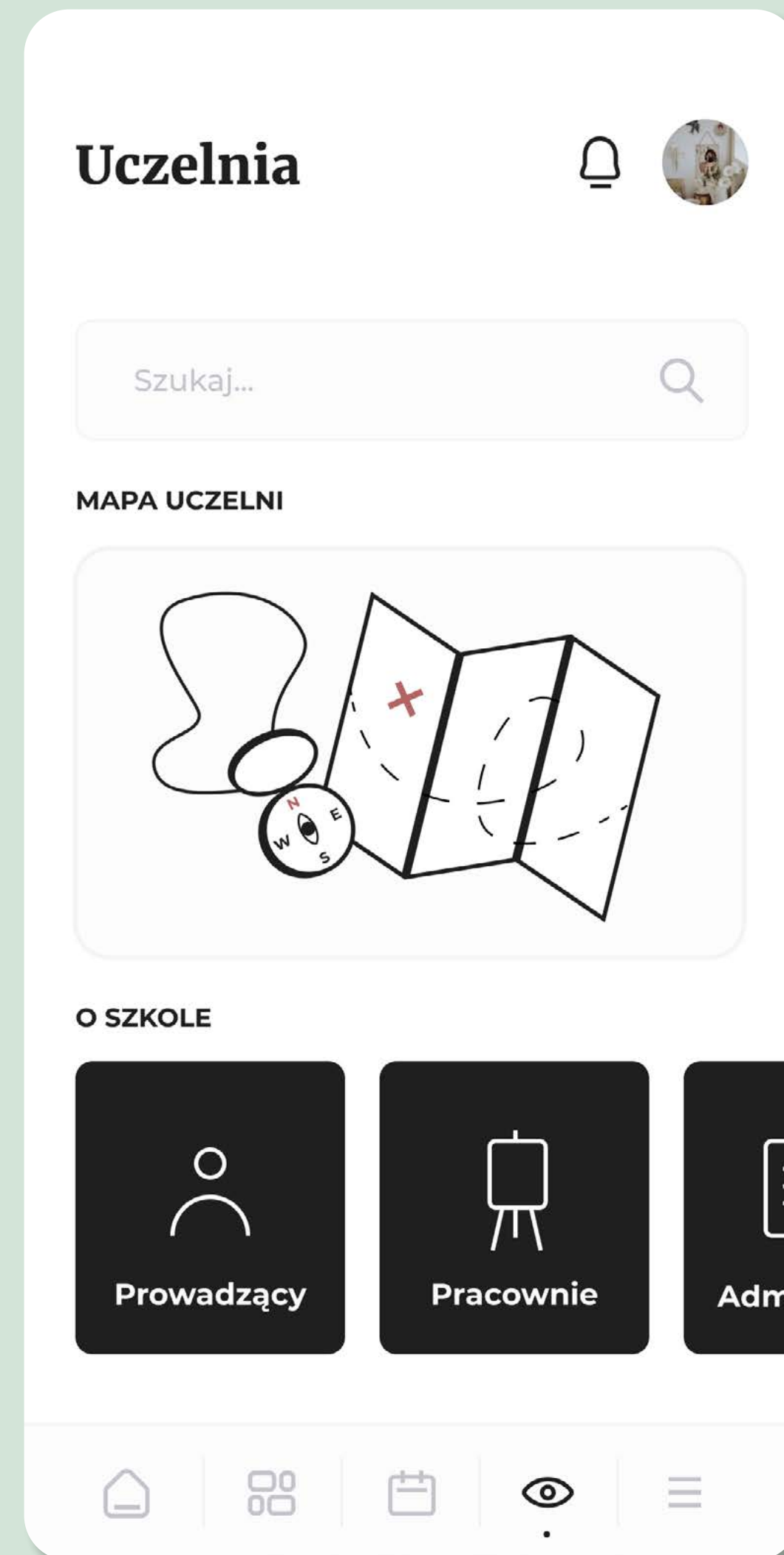
3 tryby wyświetlania
(lista, kafelki, duże kafelki)

wygodnie
uporządkowane wydarzenia

dołączaj do wydarzeń
uczelnianych...

lub stwórz własne!

Co, gdzie, jak? | uczelnia



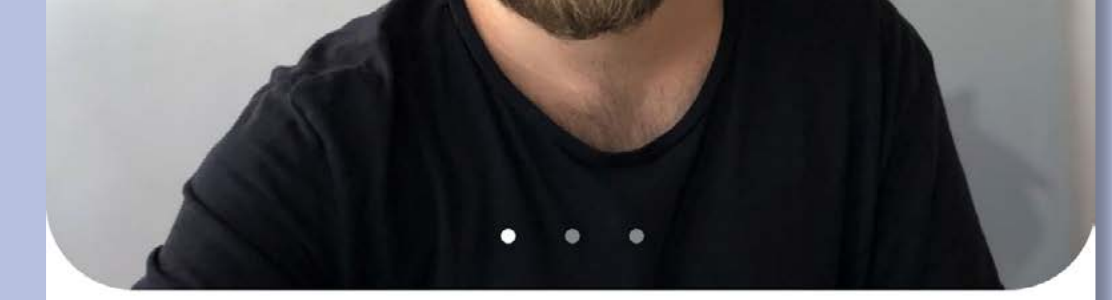
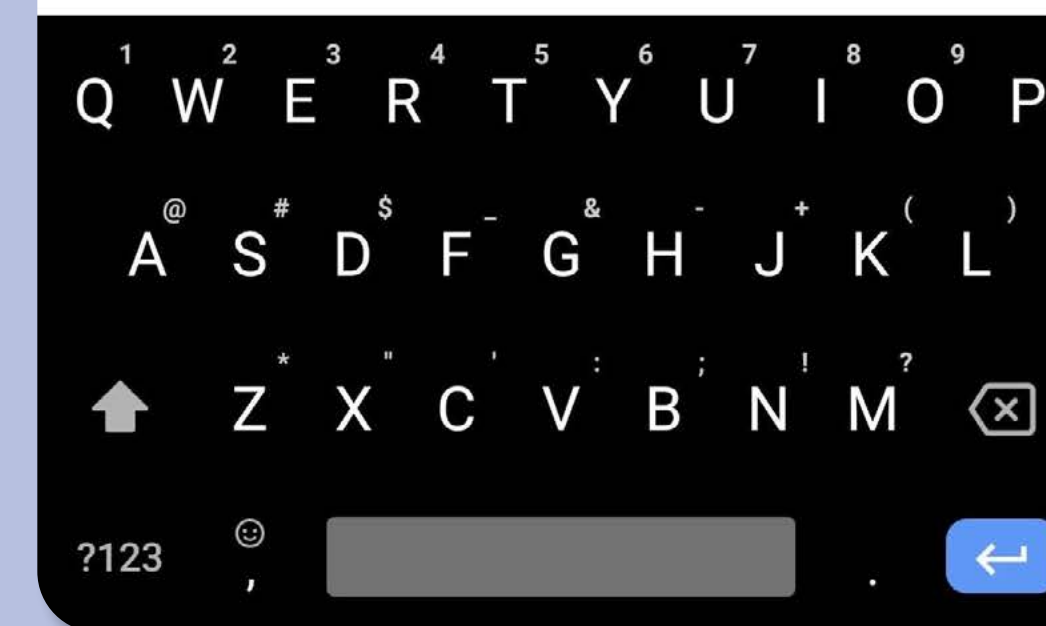
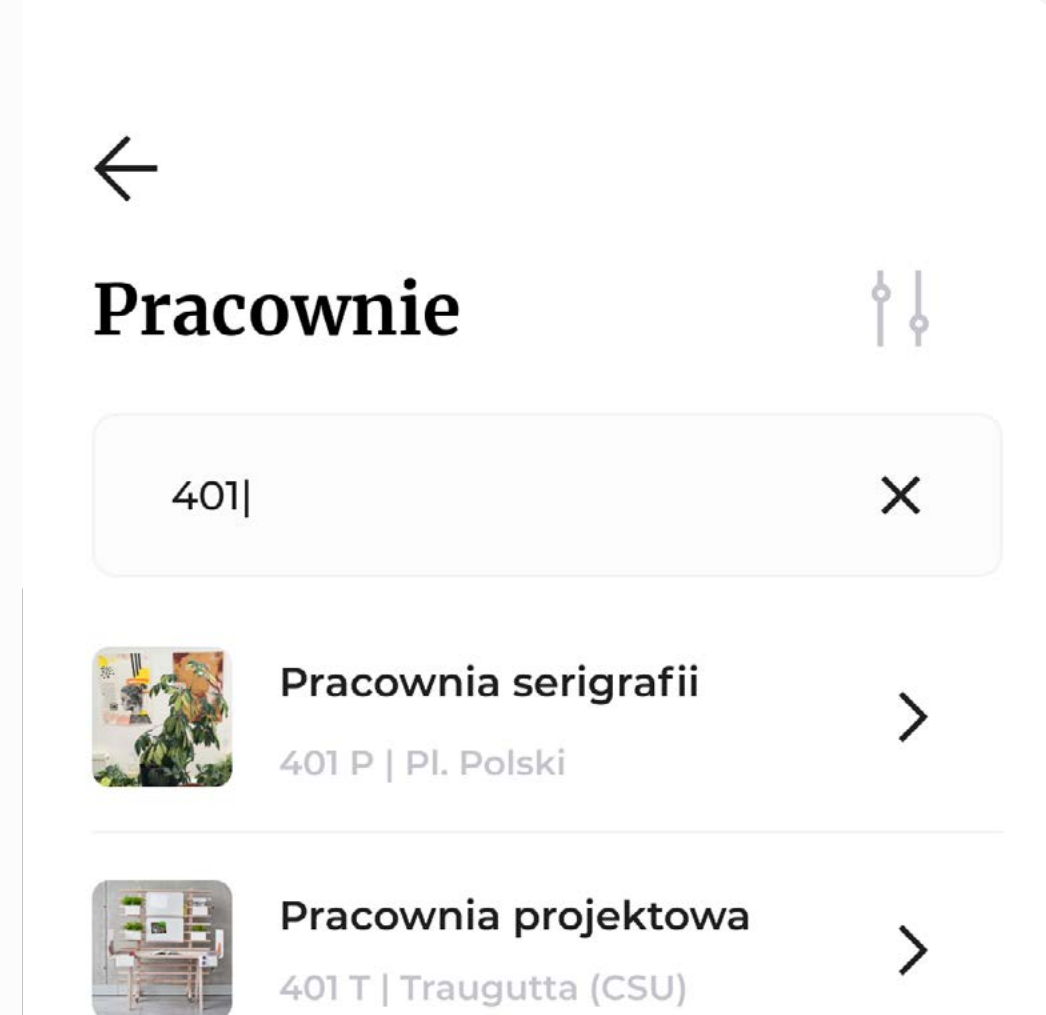
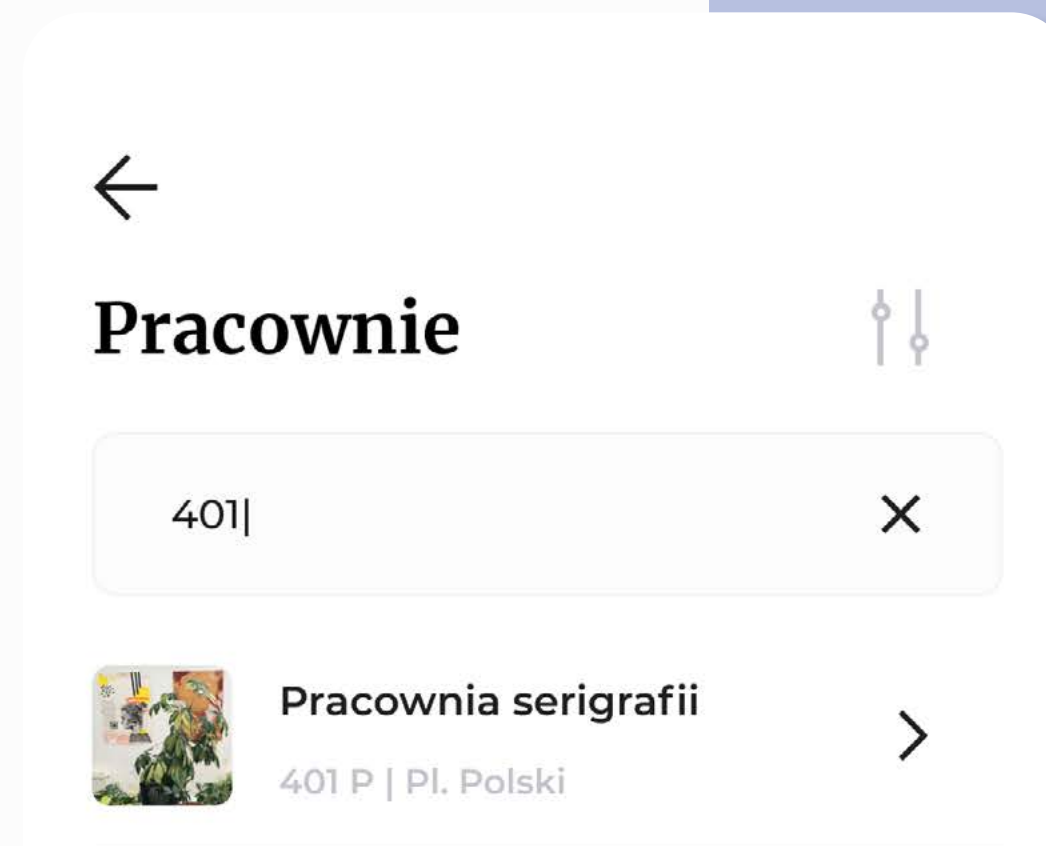
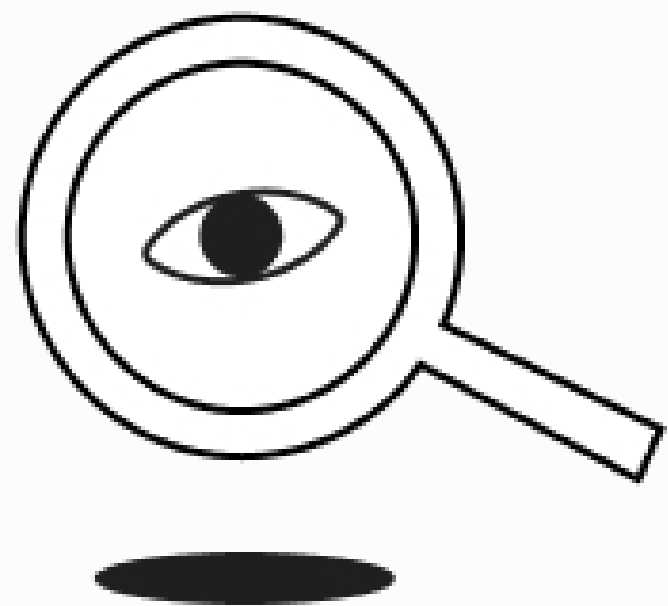
tryb mapy dla studentów z niepełnosprawnościami

podświetlanie destynacji i wyznaczanie trasy

uproszczony, przejrzysty układ sal

najważniejsze informacje w jednym miejscu

Co, gdzie, jak? | wyszukiwarka



mgr Piotr Kmita

Urodzony w 1981 r. w Kłodzku, w 2006 r. ukończył Akademię Sztuk Pięknych im. Eugeniusza Gepperta we Wrocławiu na Wydziale Grafiki i Sztuki Mediów.

 Rysunek

 115 P | pl. Polski

 p.kmita@asp.wroc.pl

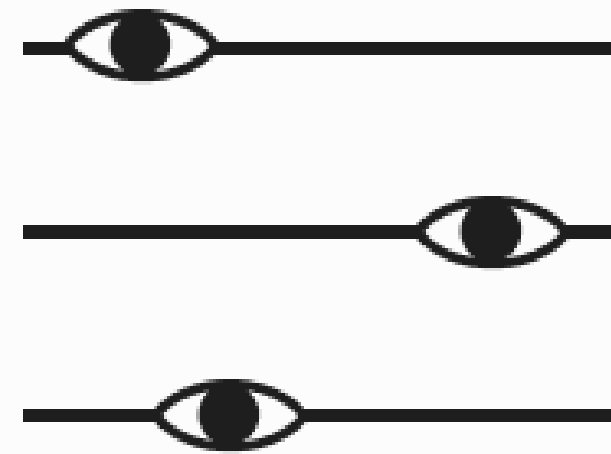
[Skontaktuj się](#)



Pracownia serigrafii


Pracownia realizuje program w oparciu o warsztat sitodruku. Prezentuje metody profesjonalnego i alternatywnego przygotowywania szablonów

Apka skrojona na miarę | personalizacja



←

Profil




Preferencje

Zmień adres e-mail

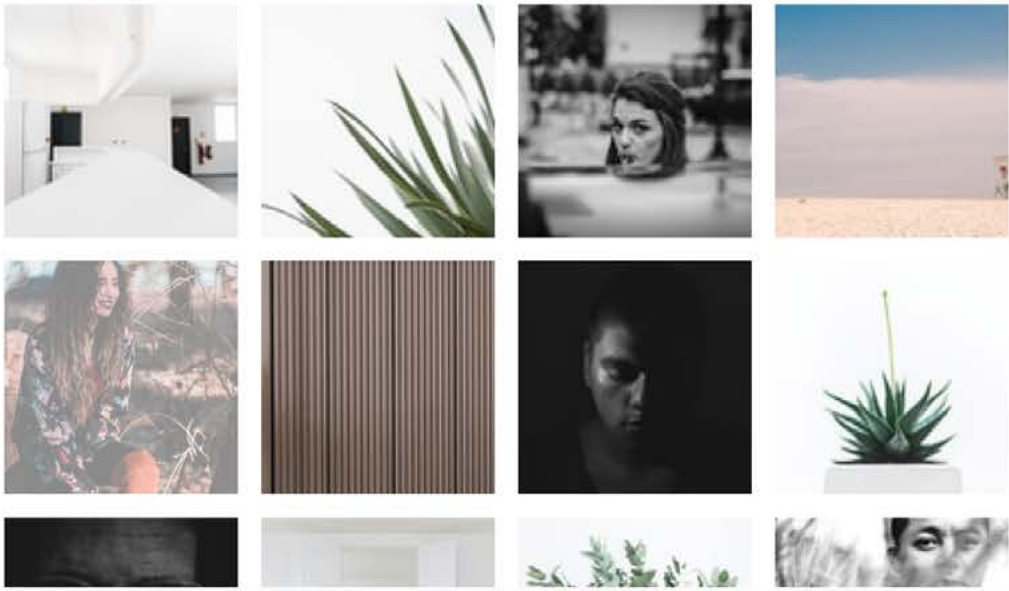
Zmień hasło

Usuń konto

×



Galeria Zrób zdjęcie



Ustaw jako zdjęcie profilowe

×

Moje preferencje

Nazwa użytkownika

Bob

Wybierz wydział

AWWiS

Wybierz kierunek studiów

wzornictwo

Wybierz rok studiów

I rok II stopnia

Numer albumu

123456

Dodaj kierunek studiów

Zapisz

Wszystko OK(o)! | success screens





Dzięki!

